

Akzeptanzgewinnung für Maßnahmen der Gewässerentwicklung – *work in progress*



Prof. Dr. Oliver Frör
Universität Koblenz-Landau
Landau
froer@uni-landau.de
+49 6341 280-31534

Problemstellung

- Gewässerentwicklungsmaßnahmen berühren verschiedene Anspruchsgruppen
- In der Praxis werden v.a. diejenigen Gruppierungen wahrgenommen, die Einschränkungen erfahren
- Umsetzer von Maßnahmen fühlen sich oft von der politischen Ebene allein gelassen, es fehlt Rückendeckung
- Wie steht es um die Akzeptanz der zahlenmäßig größten Anspruchsgruppe, der allgemeinen Bevölkerung?
- Deren Ansprüche und Ansichten werden ungenügend wahrgenommen

Die Anspruchsgruppen

Von Einschränkungen Betroffene

- Landwirtschaft
- Betreiber von Wasserkraftanlagen

Politisch-administrative Ebene

- Obere Behörden / Ministerien
- Untere Wasserbehörden

Allgemeine Bevölkerung

- Anlieger
- Direkte und indirekte Nutzer

Wie kann die Akzeptanz durch die Bevölkerung gemessen werden?

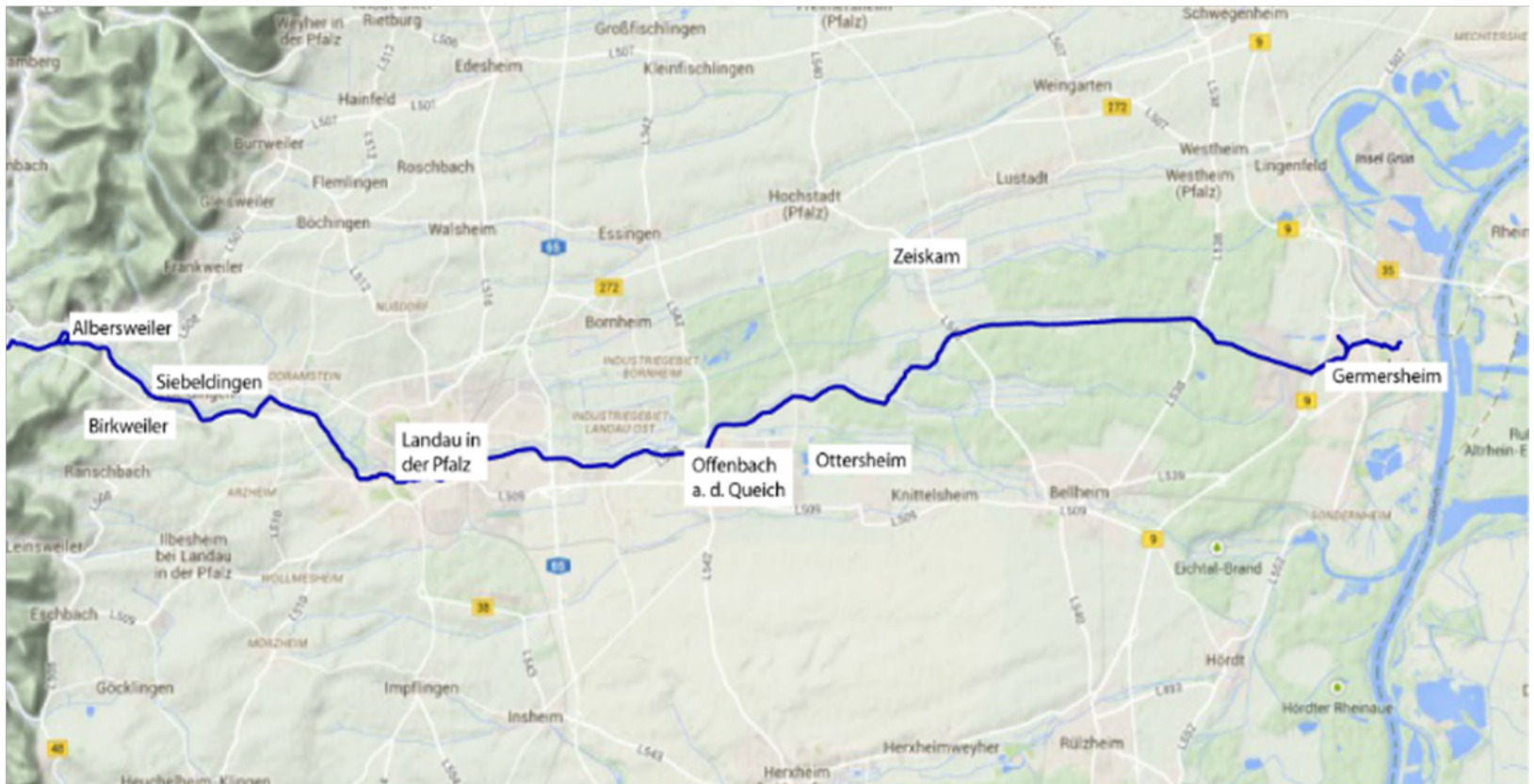
Fallbeispiel: Umweltökonomische Bewertung von Aspekten der Gewässerentwicklung in Rheinland-Pfalz

Ziel der Untersuchung:

- Welche Aspekte der Gewässerentwicklung werden von der Bevölkerung geschätzt?
- Gibt es eine Priorisierung?
- Wie lässt sich Akzeptanz messen?
- Wie findet dies Eingang in politische Entscheidungen?

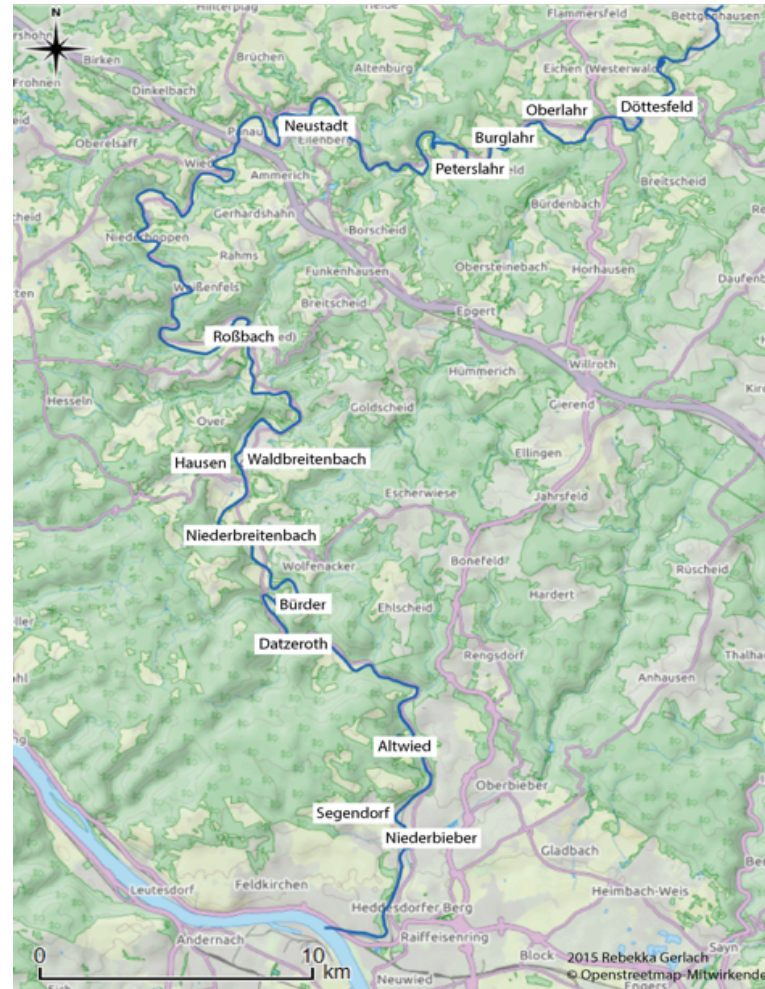
Untersuchungsgebiet

Das Projektgebiet „Queich“

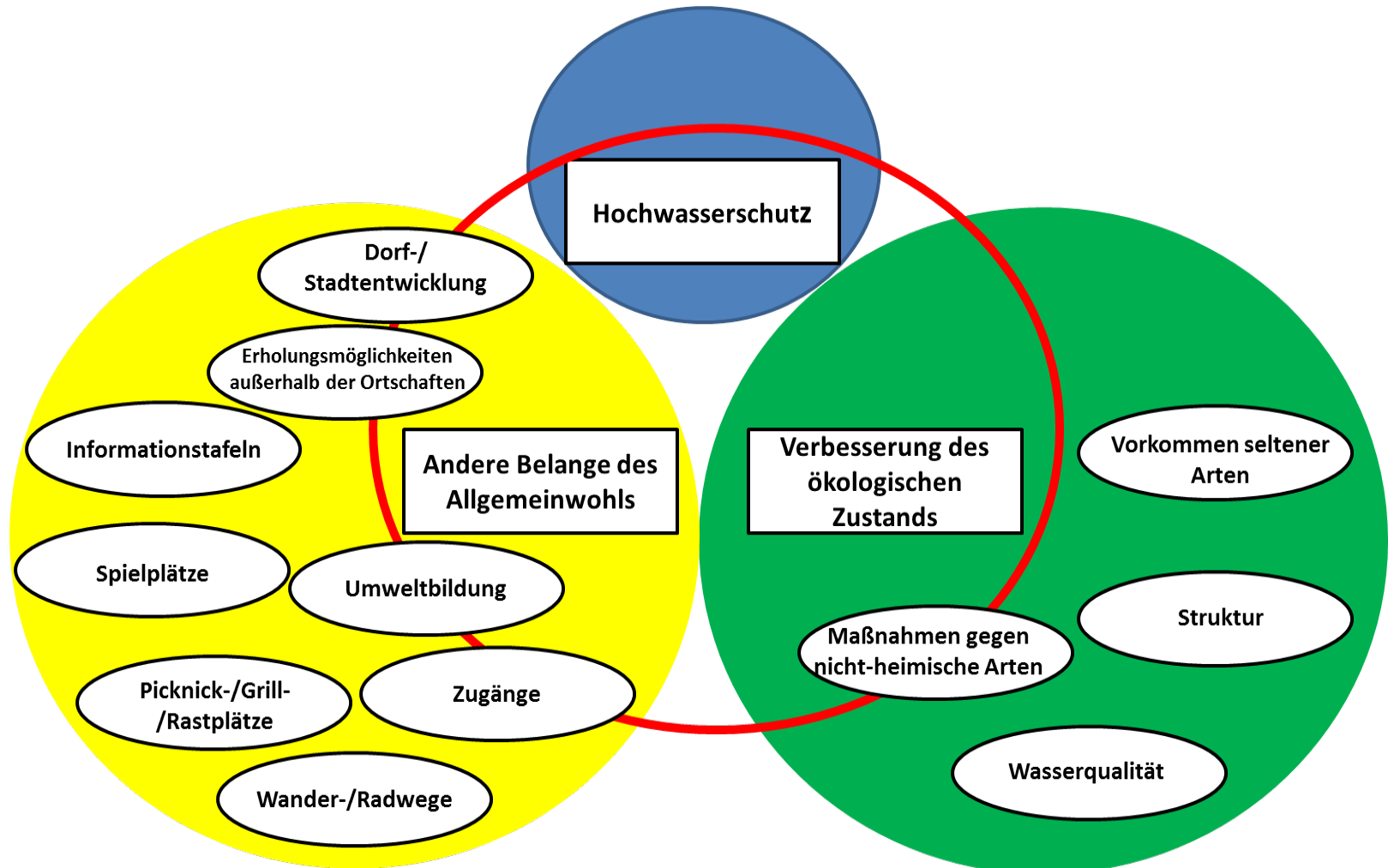


Untersuchungsgebiet

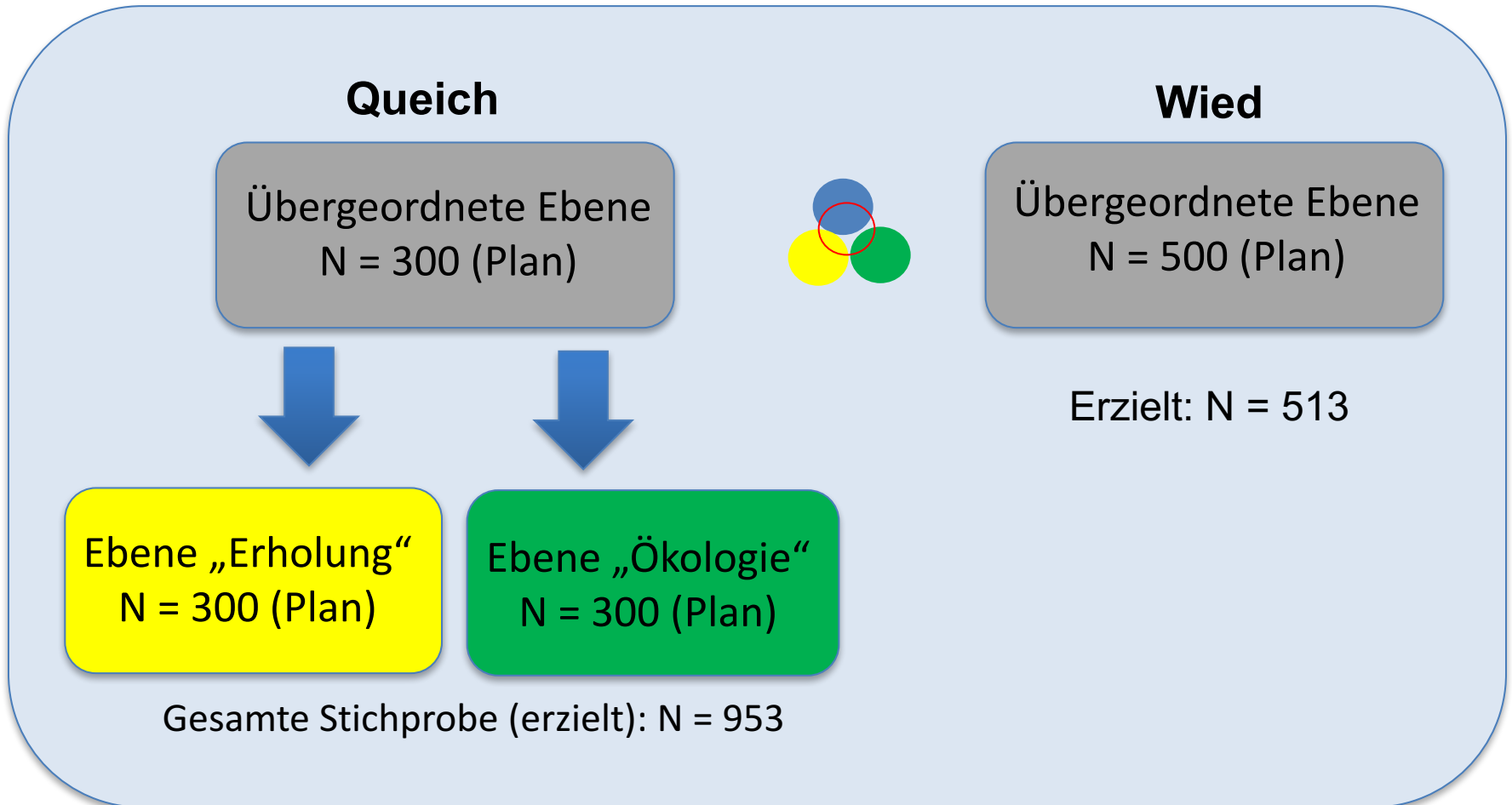
Das Projektgebiet „Wied“



Die Aktion Blau PLUS in Rheinland-Pfalz



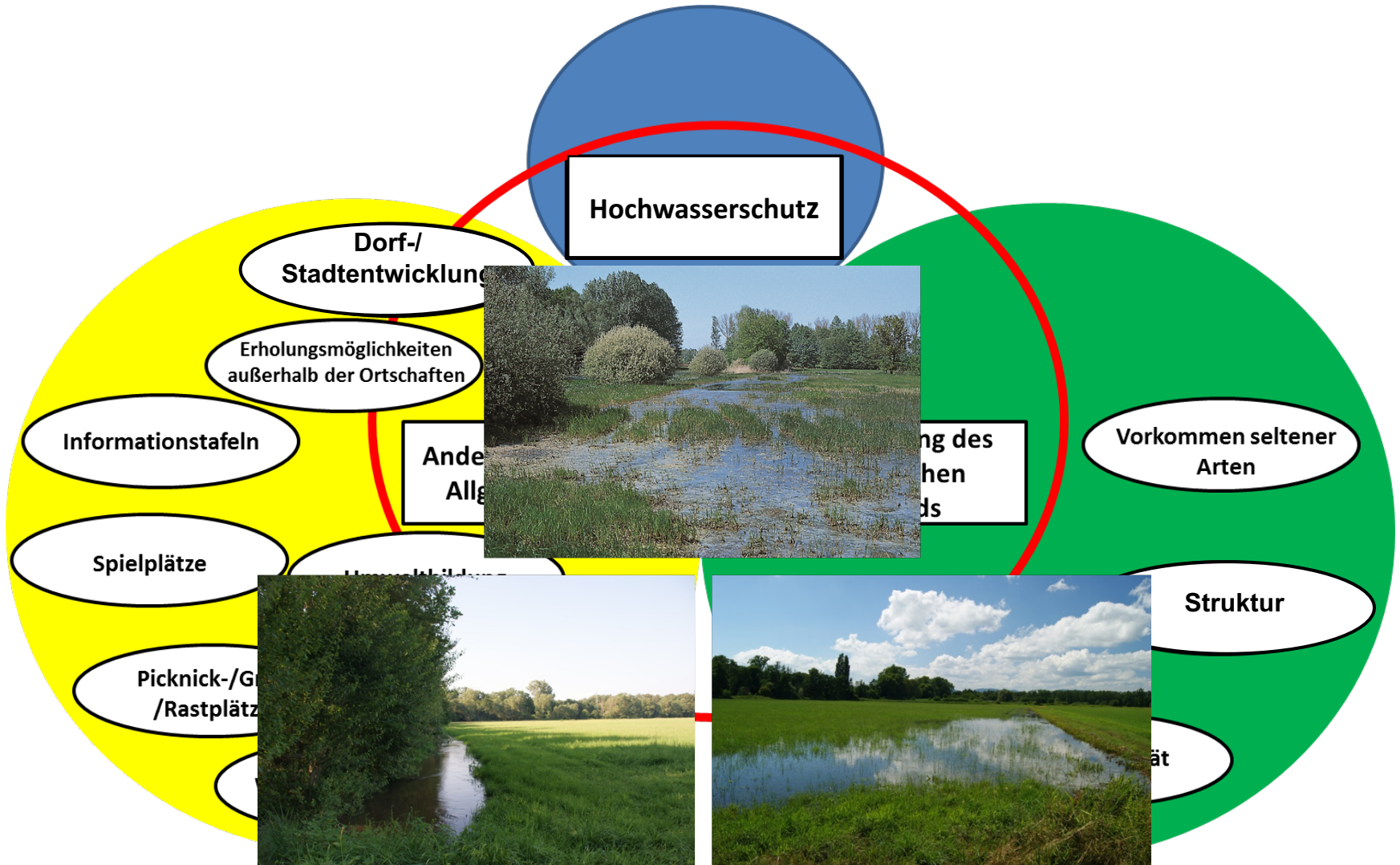
Design der ökonomischen Bewertungsstudie



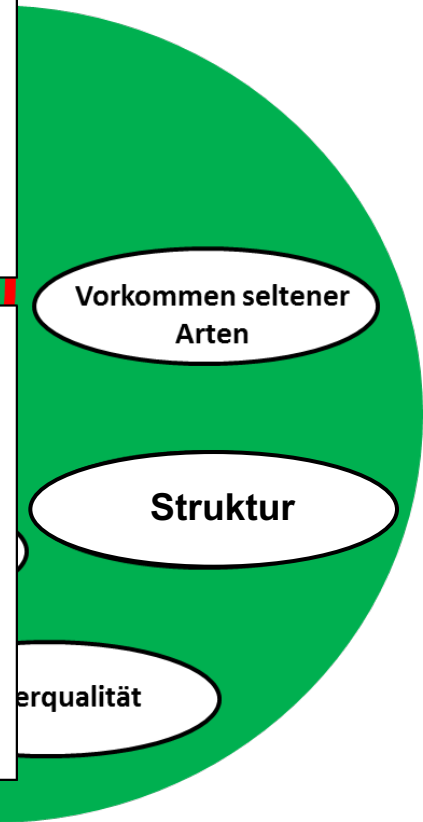
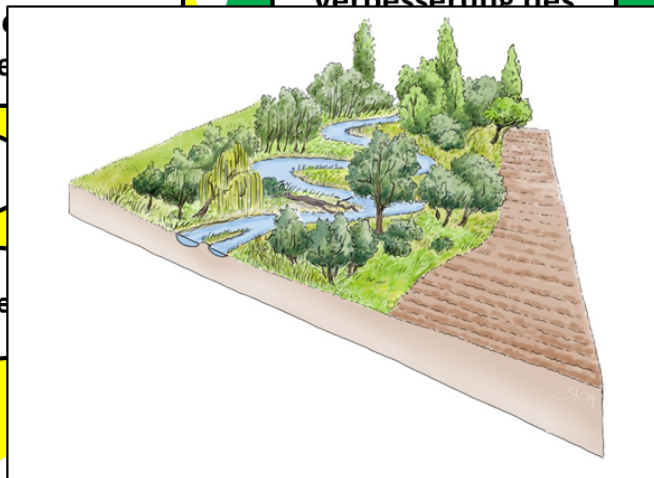
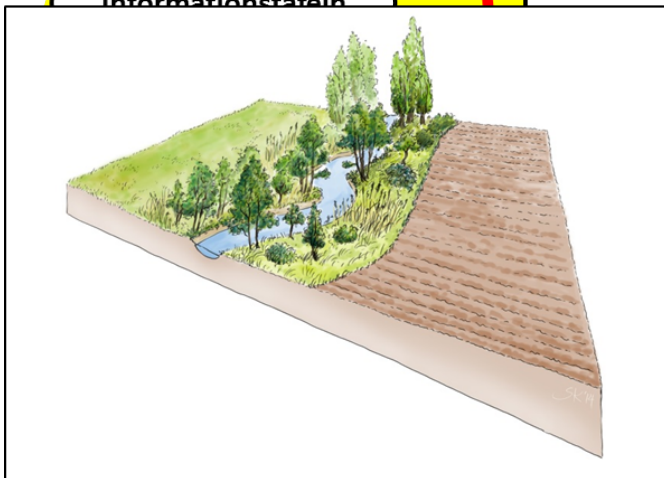
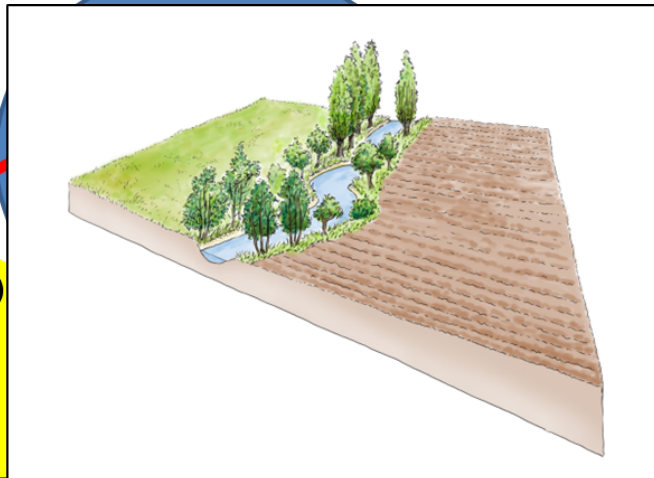
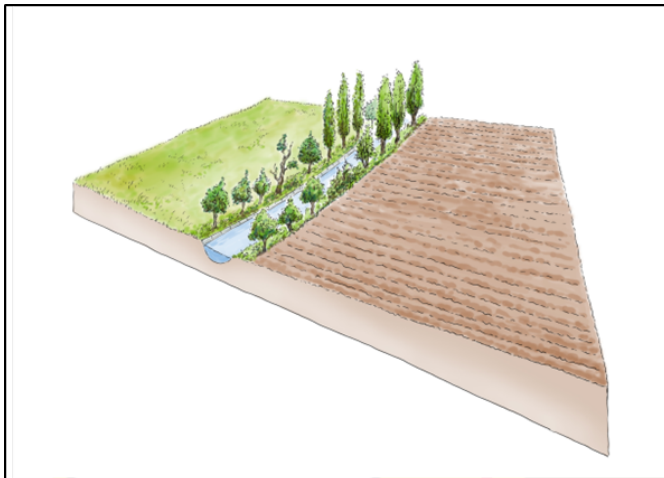
Choice Experiments

Auswahlkarte 1 Block 1	Variante A	Variante B	Aktueller Zustand
 Hochwasserschutz	100 jährlich (hoch)	25 jährlich (gering)	25 jährlich (gering)
 Ökologischer Zustand	Sehr Gut	Mäßig	Mäßig
 Umweltbildung (Lehrpfad und Aktionstage)	-	✓	-
 Maßnahmen gegen nicht-heimische Arten	-	✓	-
 Kosten pro Jahr und Haushalt	20 €	10 €	0 €

Untersuchungsgegenstand



Untersuchungsgegenstand



Informationstafeln

Verbesserung des

Be
ne

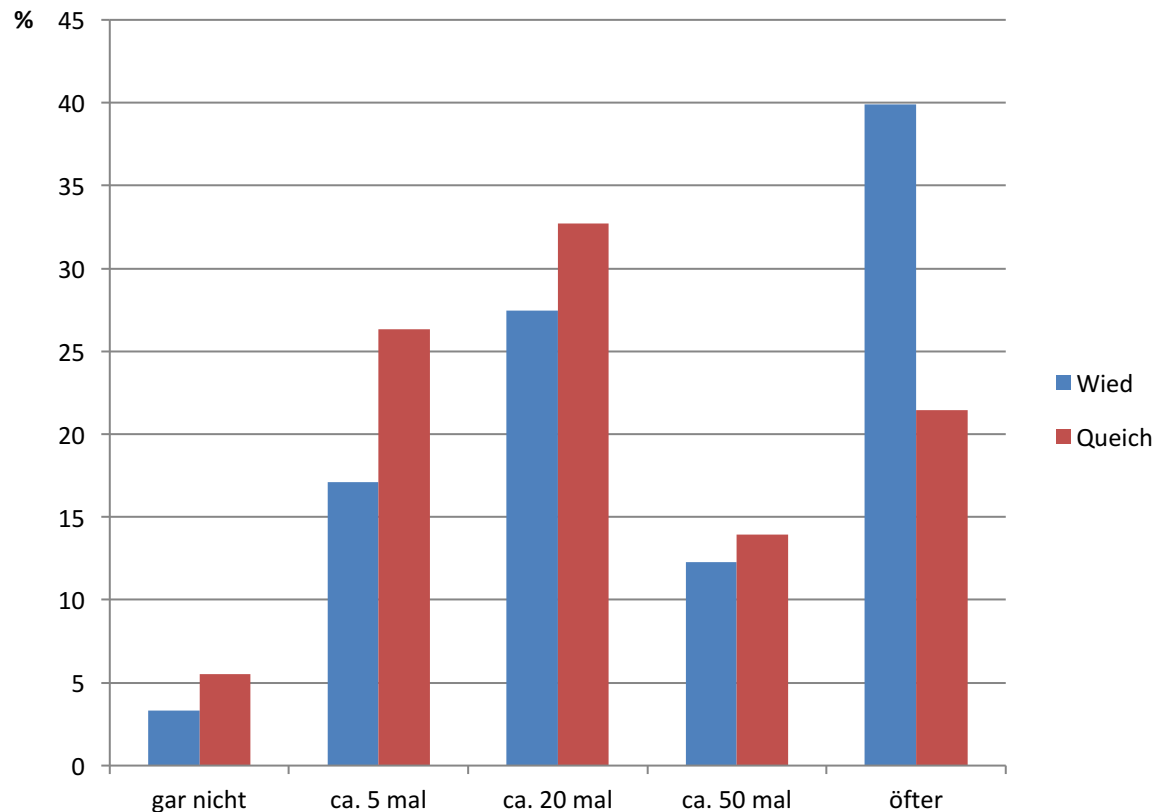
ge

Untersuchungsgegenstand

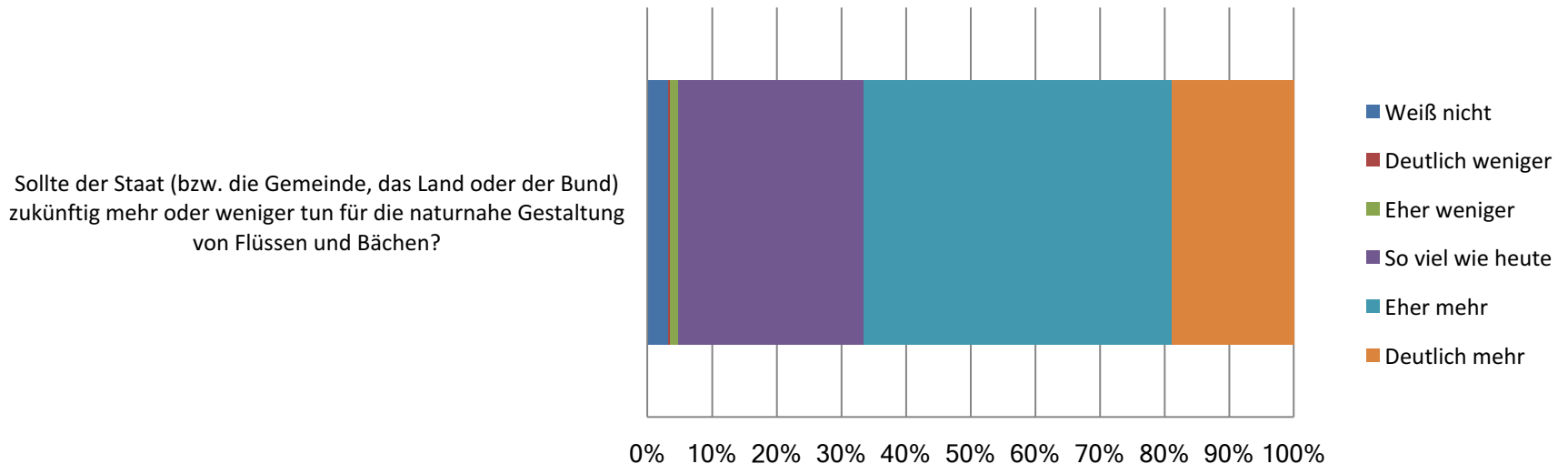
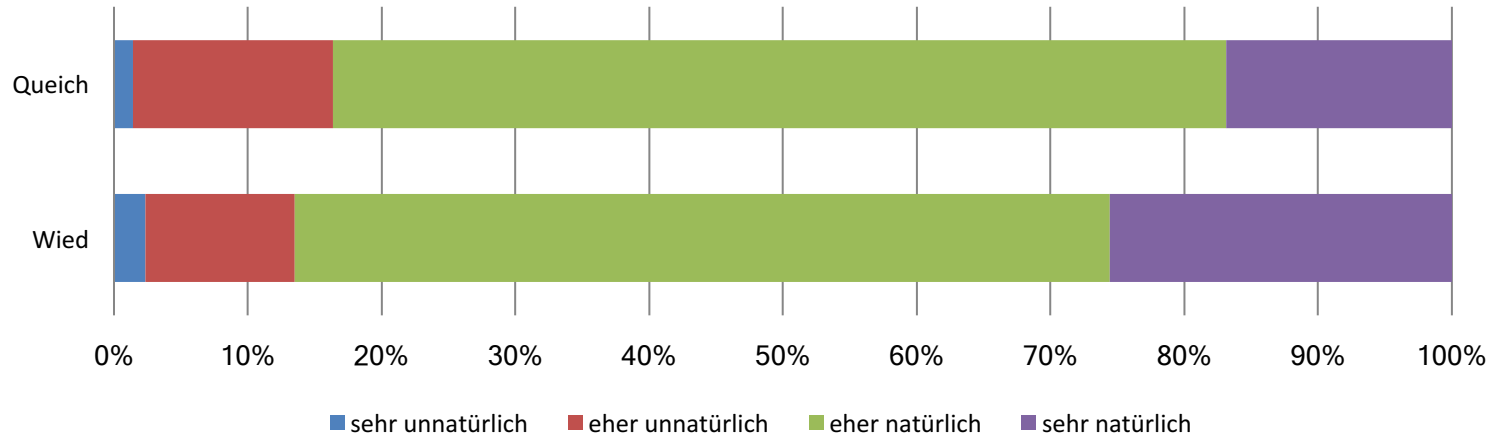


Ergebnisse: Nutzungshäufigkeit

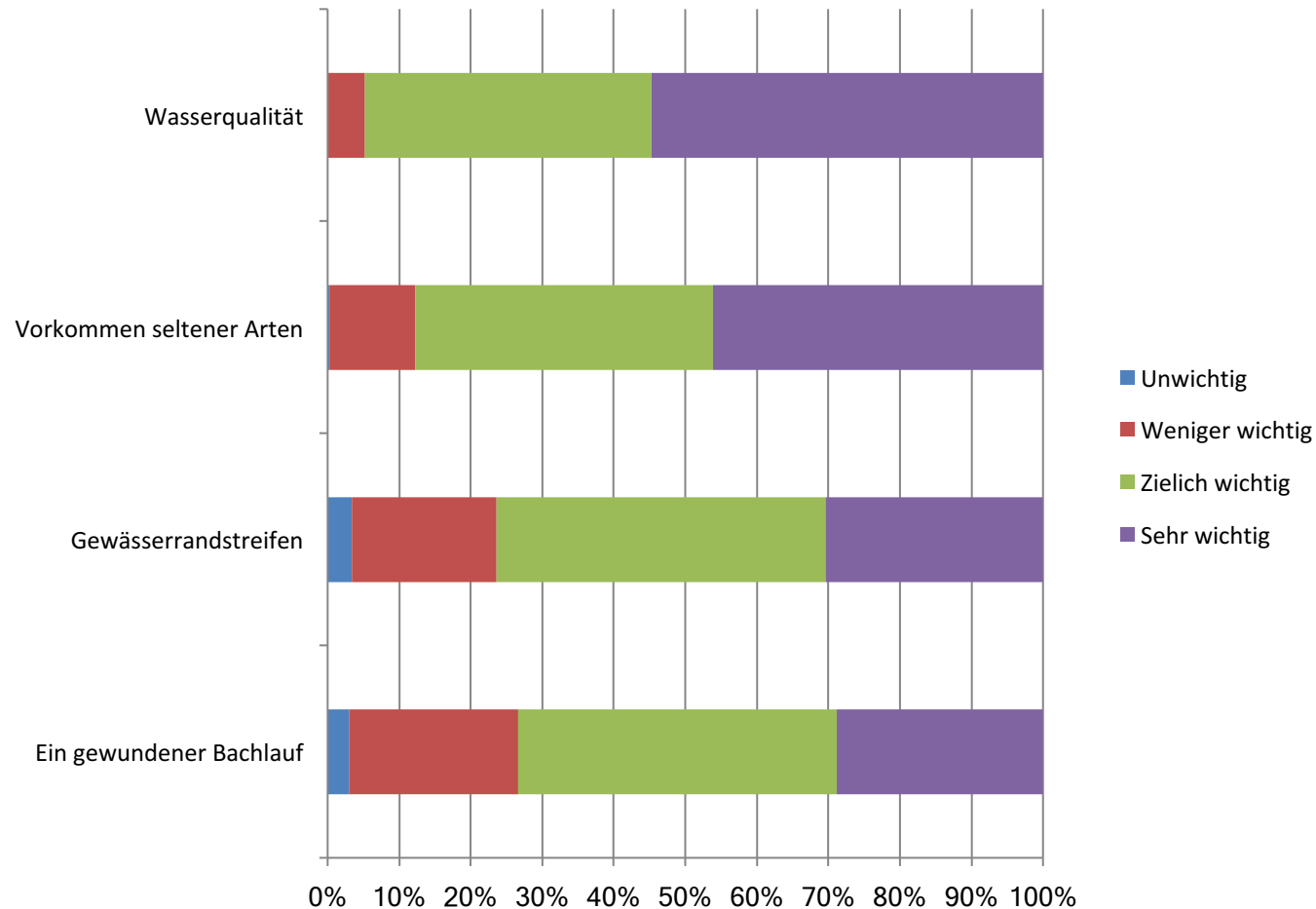
Wie oft haben Sie letztes Jahr die Queich/Wied besucht?



Ergebnisse: Einschätzung der Natürlichkeit und Notwendigkeit einer Änderung



Ergebnisse: Bedeutung ökologischer Aspekte



Ergebnisse: Ökologischer Zustand

Ökologie						
Ökologischer Aspekt	Aktueller Zustand	Mögliche Verbesserung	ZB (€)	Einheitliches Meinungsbild	Fragebogenversion	
Ökologischer Zustand	unbefriedigend bis schlecht	mäßig	8,97	**	-	Queich Übergeordnet
		gut	36,47	***	x	Queich Übergeordnet
		sehr gut	18,01	***	-	Queich Übergeordnet

Ergebnisse: Ökologischer Zustand

Ökologie						
Ökologischer Aspekt	Aktueller Zustand	Mögliche Verbesserung	ZB (€)	Einheitliches Meinungsbild	Fragebogenversion	
Ökologischer Zustand	unbefriedigend bis schlecht	mäßig	8,97	**	-	Queich Übergeordnet
		gut	36,47	***	x	Queich Übergeordnet
		sehr gut	18,01	***	-	Queich Übergeordnet
Ökologischer Zustand	mäßig	gut	18,76	***	x	Wied Übergeordnet
		sehr gut	31,32	***	-	Wied Übergeordnet

Ergebnisse: Ökologischer Zustand

Ökologie						
Ökologischer Aspekt	Aktueller Zustand	Mögliche Verbesserung	ZB (€)	Einheitliches Meinungsbild	Fragebogenversion	
Ökologischer Zustand	unbefriedigend bis schlecht	mäßig	8,97	**	-	Queich Übergeordnet
		gut	36,47	***	x	Queich Übergeordnet
		sehr gut	18,01	***	-	Queich Übergeordnet
Ökologischer Zustand	mäßig	gut	18,76	***	x	Wied Übergeordnet
		sehr gut	31,32	***	-	Wied Übergeordnet

Ergebnisse: Wasserqualität

Ökologie						
Ökologischer Aspekt	Aktueller Zustand	Mögliche Verbesserung	ZB (€)	Einheitliches Meinungsbild	Fragebogenversion	
Ökologischer Zustand	unbefriedigend bis schlecht	mäßig	8,97	**	-	Queich Übergeordnet
		gut	36,47	***	x	Queich Übergeordnet
		sehr gut	18,01	***	-	Queich Übergeordnet
Ökologischer Zustand	mäßig	gut	18,76	***	x	Wied Übergeordnet
		sehr gut	31,32	***	-	Wied Übergeordnet
Wasserqualität	mäßig	gut	16,30	***	x	Queich Ökologie
		sehr gut	21,34	***	-	Queich Ökologie

Ergebnisse: Wasserqualität

Ökologie						
Ökologischer Aspekt	Aktueller Zustand	Mögliche Verbesserung	ZB (€)	Einheitliches Meinungsbild	Fragebogenversion	
Ökologischer Zustand	unbefriedigend bis schlecht	mäßig	8,97	**	-	Queich Übergeordnet
		gut	36,47	***	x	Queich Übergeordnet
		sehr gut	18,01	***	-	Queich Übergeordnet
Ökologischer Zustand	mäßig	gut	18,76	***	x	Wied Übergeordnet
		sehr gut	31,32	***	-	Wied Übergeordnet
Wasserqualität	mäßig	gut	16,30	***	x	Queich Ökologie
		sehr gut	21,34	***	-	Queich Ökologie

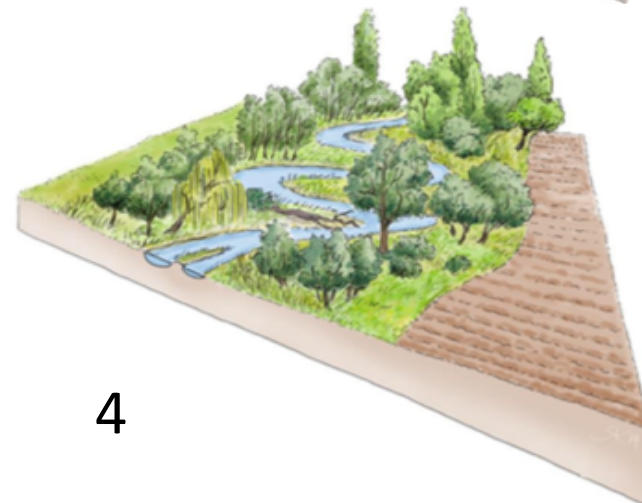
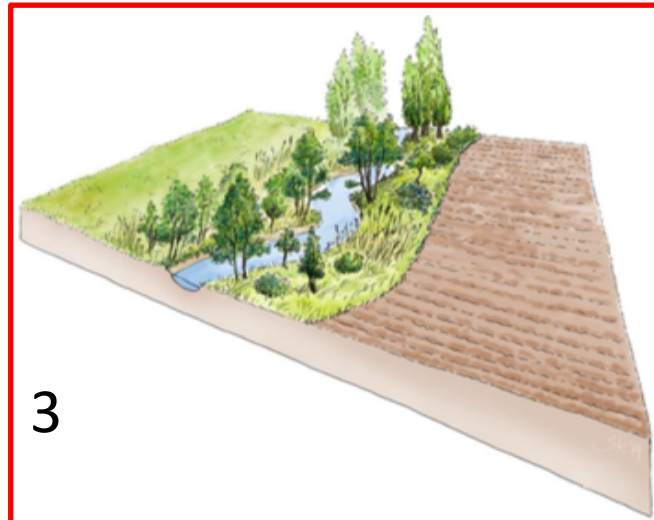
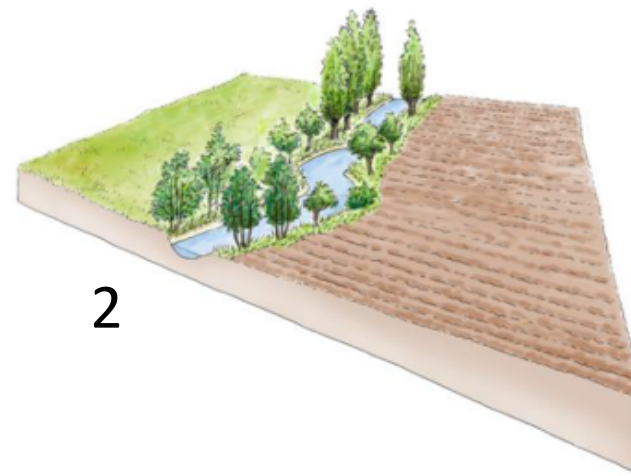
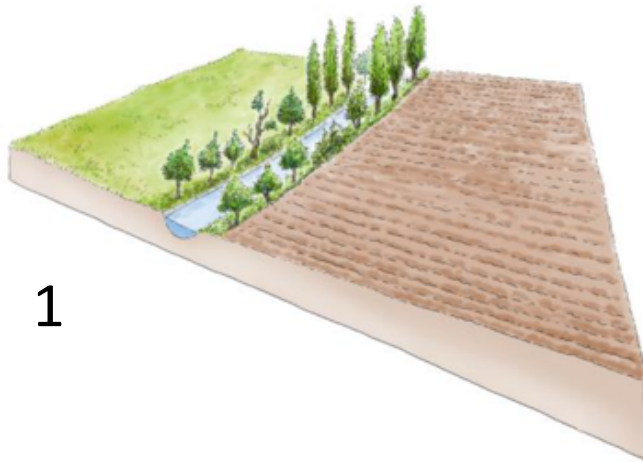
Ergebnisse: Struktureller Zustand

Ökologie						
Ökologischer Aspekt	Aktueller Zustand	Mögliche Verbesserung	ZB (€)	Einheitliches Meinungsbild	Fragebogenversion	
Ökologischer Zustand	unbefriedigend bis schlecht	mäßig	8,97	**	-	Queich Übergeordnet
		gut	36,47	***	x	Queich Übergeordnet
		sehr gut	18,01	***	-	Queich Übergeordnet
Ökologischer Zustand	mäßig	gut	18,76	***	x	Wied Übergeordnet
		sehr gut	31,32	***	-	Wied Übergeordnet
Wasserqualität	mäßig	gut	16,30	***	x	Queich Ökologie
		sehr gut	21,34	***	-	Queich Ökologie
Struktureller Zustand	Randstreifen: klein Bachlauf: gerade	Randstreifen: klein Bachlauf: leicht	28,70	***	-	Queich Ökologie
		Randstreifen: mittel Bachlauf: leicht	38,73	***	(x)	Queich Ökologie
		Randstreifen: groß Bachlauf: stark	28,73	***	-	Queich Ökologie

Ergebnisse: Struktureller Zustand

Ökologie					
Ökologischer Aspekt	Aktueller Zustand	Mögliche Verbesserung	ZB (€)	Einheitliches Meinungsbild	Fragebogenversion
Ökologischer Zustand	unbefriedigend bis schlecht	mäßig	8,97 **	-	Queich Übergeordnet
		gut	36,47 ***	x	Queich Übergeordnet
		sehr gut	18,01 ***	-	Queich Übergeordnet
Ökologischer Zustand	mäßig	gut	18,76 ***	x	Wied Übergeordnet
		sehr gut	31,32 ***	-	Wied Übergeordnet
Wasserqualität	mäßig	gut	16,30 ***	x	Queich Ökologie
		sehr gut	21,34 ***	-	Queich Ökologie
Struktureller Zustand	Randstreifen: klein Bachlauf: gerade	Randstreifen: klein Bachlauf: leicht	28,70 ***	-	Queich Ökologie
		Randstreifen: mittel Bachlauf: leicht	38,73 ***	(x)	Queich Ökologie
		Randstreifen: groß Bachlauf: stark	28,73 ***	-	Queich Ökologie

Ergebnisse: Struktureller Zustand



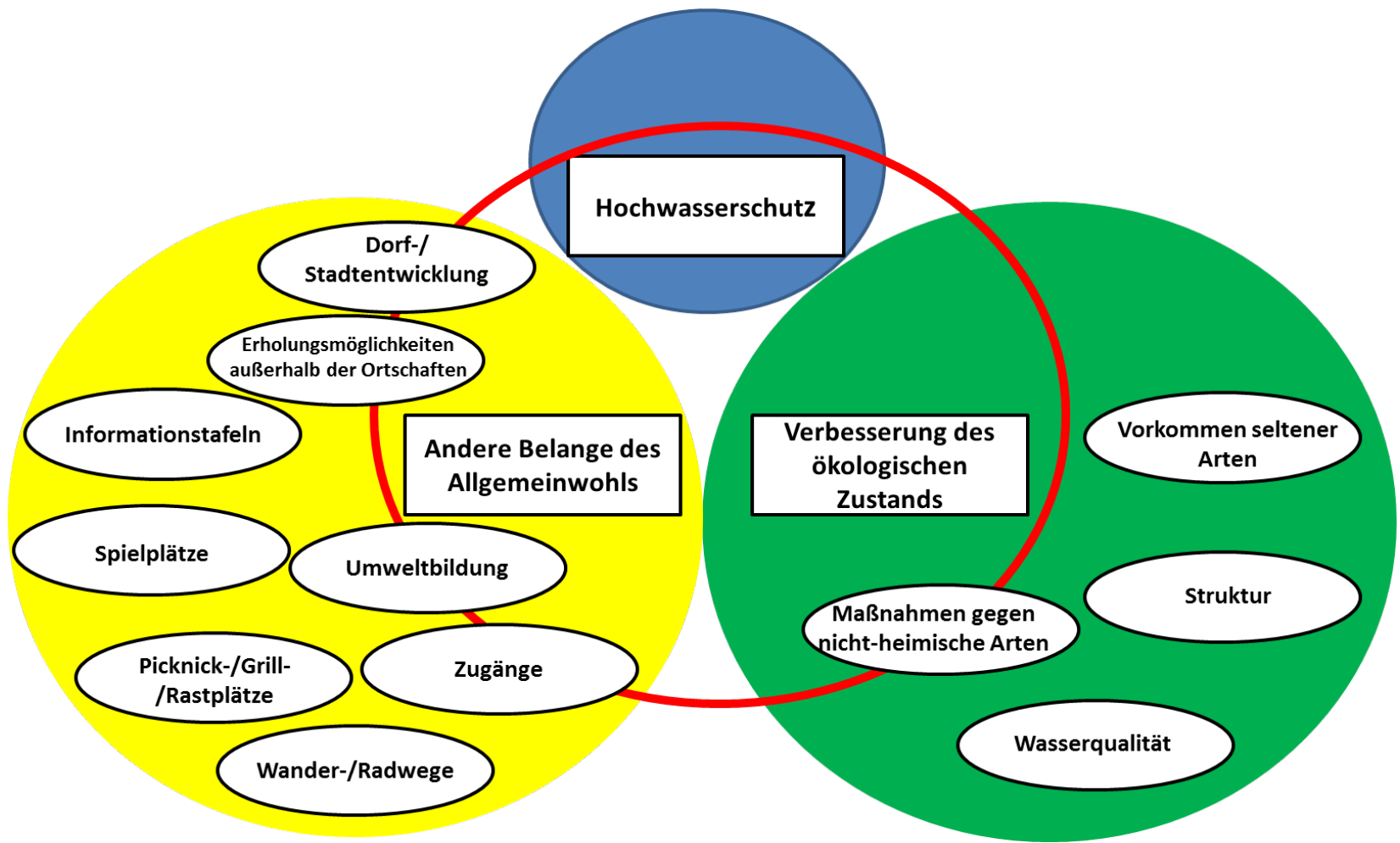
Ergebnisse: Hochwasserschutz

Hochwasserschutz					
Aktueller Zustand	Mögliche Verbesserung	ZB (€)		Einheitliches Meinungsbild	Fragebogenversion
100 jährlich	150 jährlich	-5,97	**	x	Queich Übergeordnet
	200 jährlich	-18,12	***	-	Queich Übergeordnet

Ergebnisse: Hochwasserschutz

Hochwasserschutz					
Aktueller Zustand	Mögliche Verbesserung	ZB (€)		Einheitliches Meinungsbild	Fragebogenversion
100 jährlich	150 jährlich	-5,97	**	x	Queich Übergeordnet
	200 jährlich	-18,12	***	-	Queich Übergeordnet
25 jährlich	50 jährlich	6,28	**	x	Wied Übergeordnet
	100 jährlich	0,00	n.s.	-	Wied Übergeordnet

Ergebnisse: „Plus“

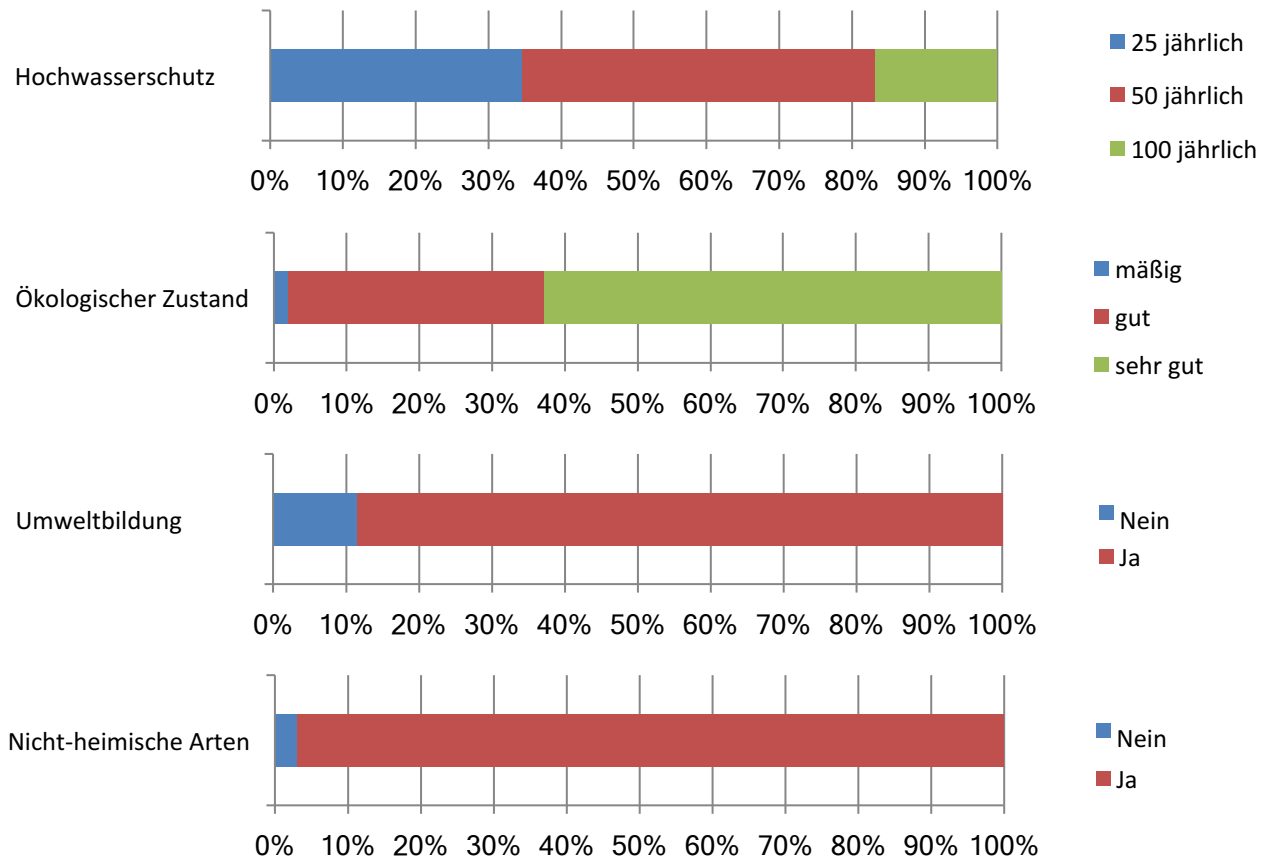


Ergebnisse: „Plus“

- ✓ Höchste Wertschätzung: Wander- und Radwege
- ✓ 2. Priorität: Dorf- und Stadtentwicklung
- ✓ Spielgelegenheiten/ Picknick-, Grill- und Rastplätze **nur innerorts** gewünscht
- ✓ Zugänge vor allem innerorts
- ✓ Umweltbildung sollte interaktiv und nicht nur passiv sein

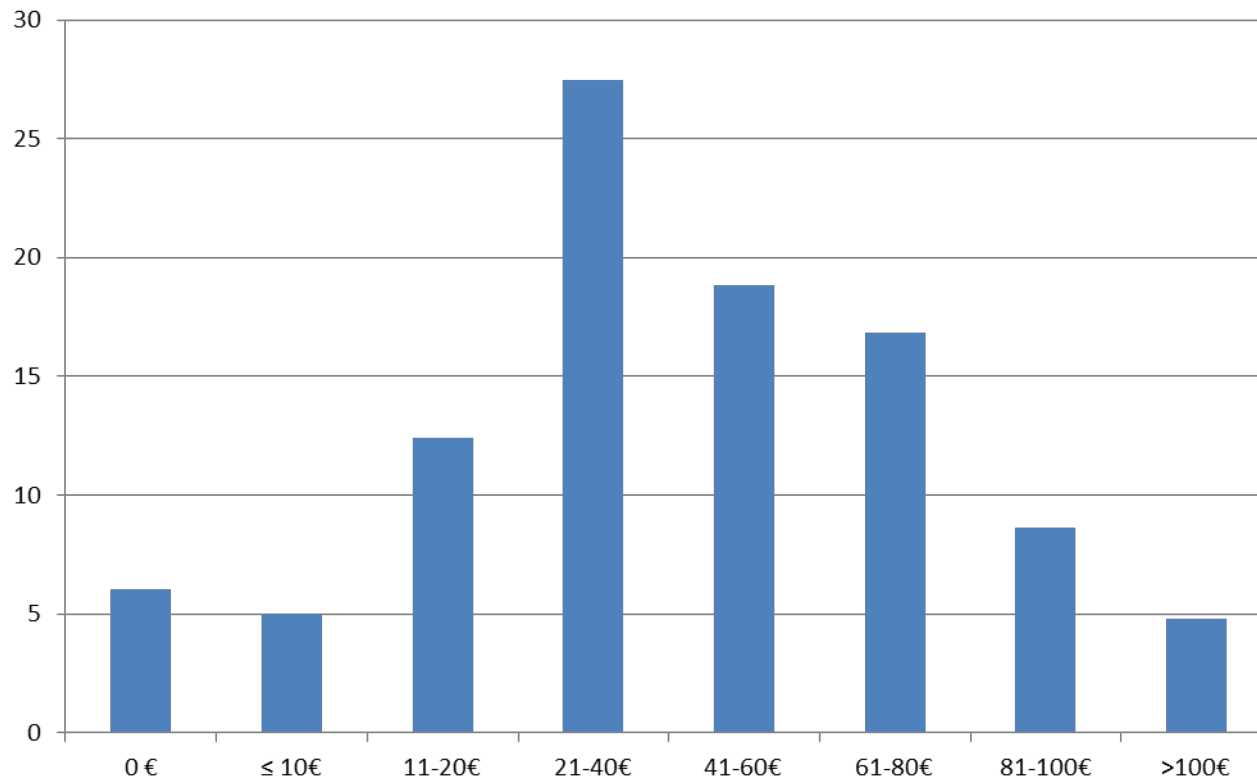
Was würde die Bevölkerung wählen, wenn sie frei entscheiden dürfte?

Untersuchungsgebiet: Wied



Was wäre die Bevölkerung bereit für diese optimale Renaturierung zu bezahlen?

Untersuchungsgebiet: Wied



Fazit

- ✓ **Akzeptanz** einer naturnäheren Gewässerentwicklung ist in der Bevölkerung vorhanden
- ✓ Bevölkerung ist in der Lage, eine **differenzierte Bewertung** vorzunehmen
- ✓ Erstaunlich starke Bedeutung **ökologischer Aspekte** (höchste Priorität)
- ✓ Es besteht eine Bereitschaft, auch **finanziell** zur Gewässerentwicklung beizutragen
- ✓ **Empfehlungen**
 - Beteiligung der allgemeinen Bevölkerung und nicht nur von Interessengruppen
 - Verstärkte Aktionen, die Bevölkerung differenziert zu informieren
 - Möglichkeiten schaffen, Gewässer für Bevölkerung erlebbar zu machen, um Partizipation zu erzeugen

Vielen Dank für die
Aufmerksamkeit!